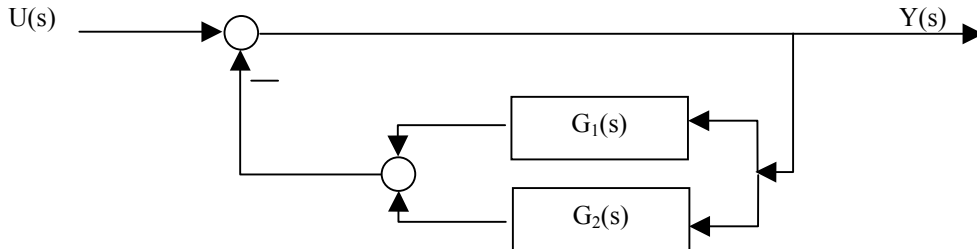


AUTOMATYKA

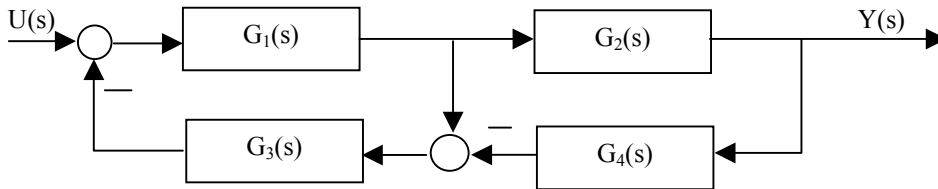
Zestaw I

Wyznaczyć transmitancje wypadkowe $Y(s)/U(s)$ dla układów przedstawionych poniżej.

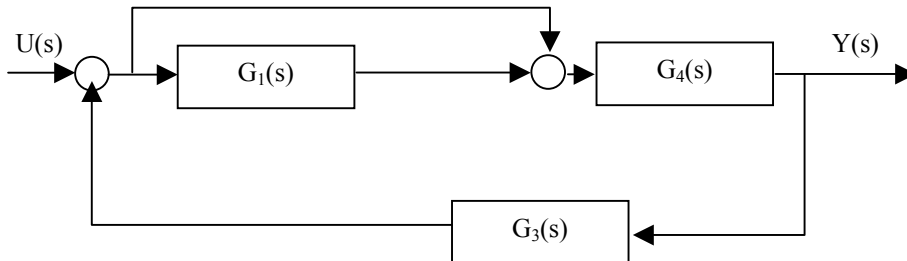
1.



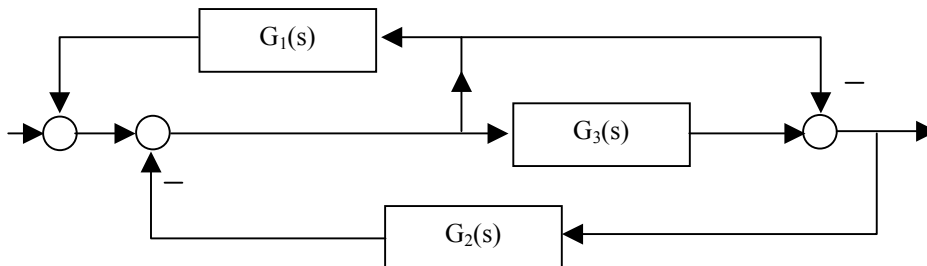
2.



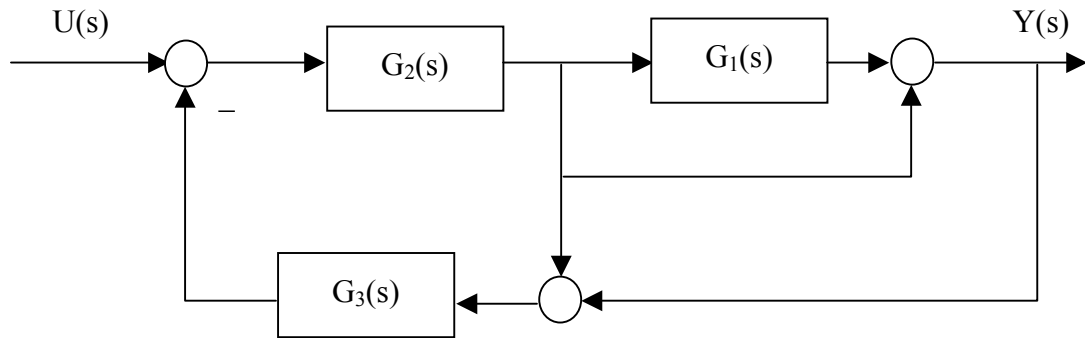
3.



4.

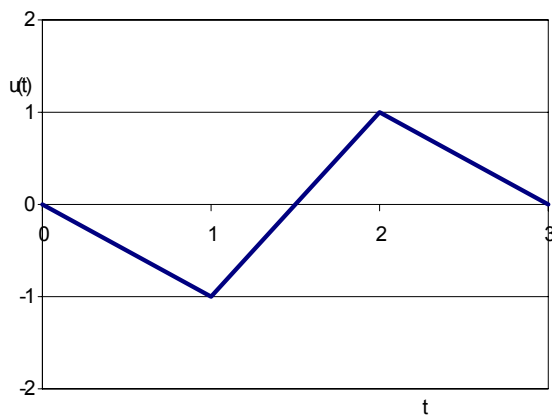


5.

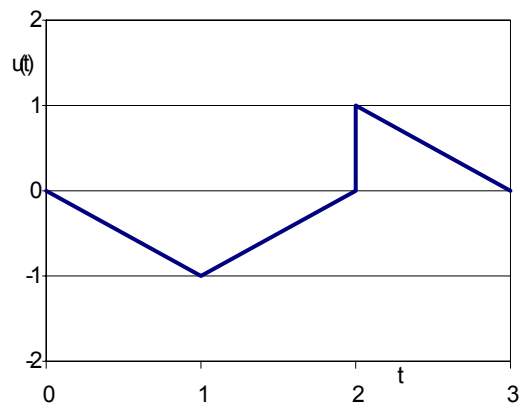


6. Obiekt przetwarza sygnał $u(t)$ na sygnał $y(t)$. Sygnał $u(t)$ ma postać

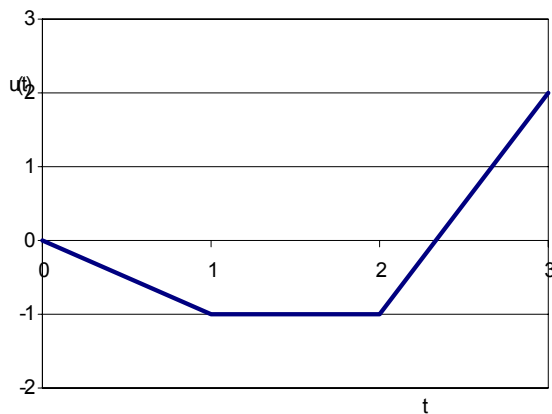
a)



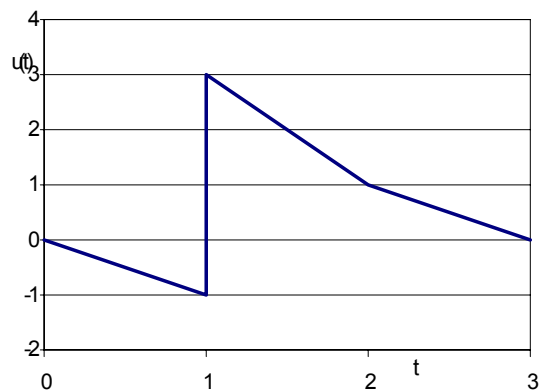
b)



c)



d)



Narysować sygnał $y(t)$, jeżeli obiekt

- mnoży sygnał $u(t)$ przez 7,
- mnoży sygnał $u(t)$ przez -5 ,
- różniczkuje sygnał $u(t)$
- całkuje sygnał $u(t)$.